

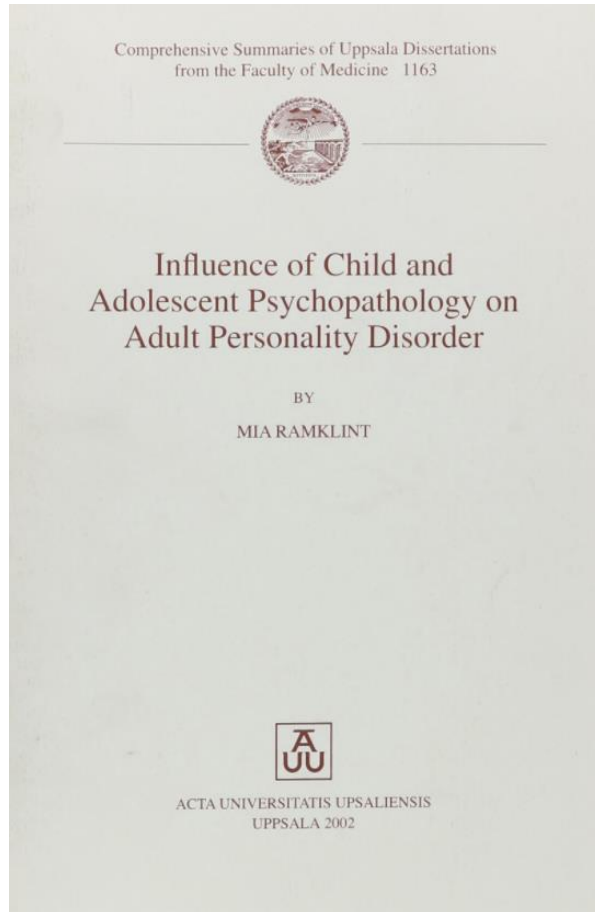
# Personlighetsyndrom, en översikt

Mia Ramklint

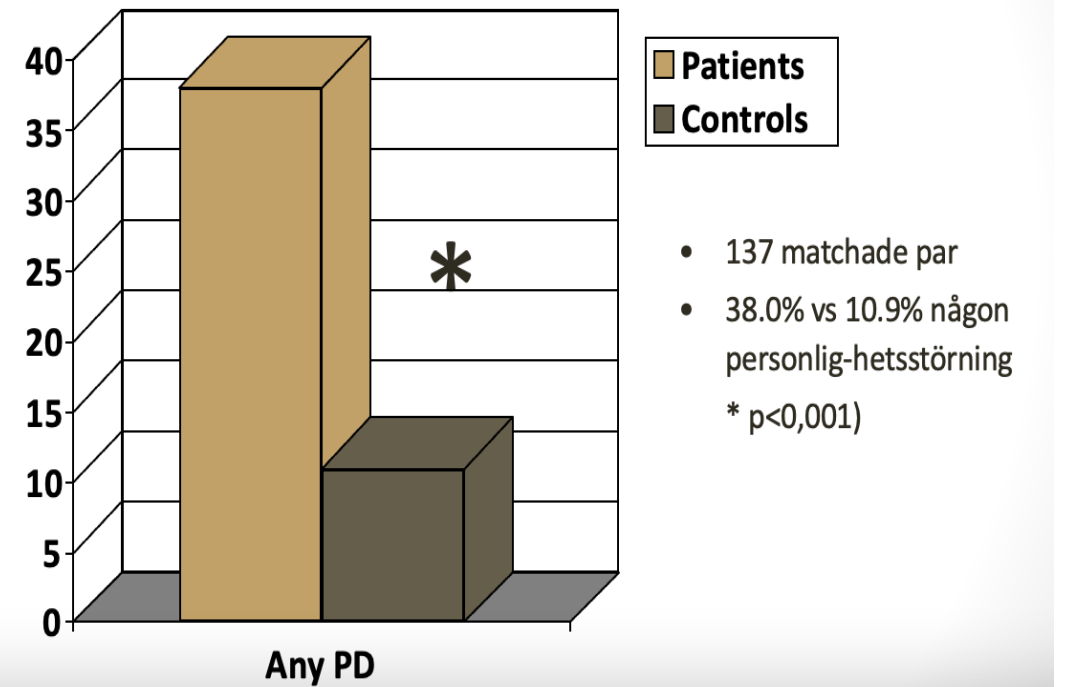
Professor i barn och ungdomspsykiatri

Uppsala universitet

# Bakgrund



Ramklint et al, European Child & Adolescent Psychiatry 2002



# Innehåll

- temperament
- personlighetsdrag
- personlighetstyp
- personlighetsyndrom
- relevans för barnpsykiatri

# Temperament

*"Temperament refers to the raw biological materials from which personality emerges"*  
(Pavlov, Eysenck, Grey, Buss, Thomas)

- Activity
- Emotionality
- Sociability
  - EAS Theory of Temperament  
Buss & Plomin

The childhood shows the man, as morning shows the day (Milton)



# Temperamentet interagerar med miljön

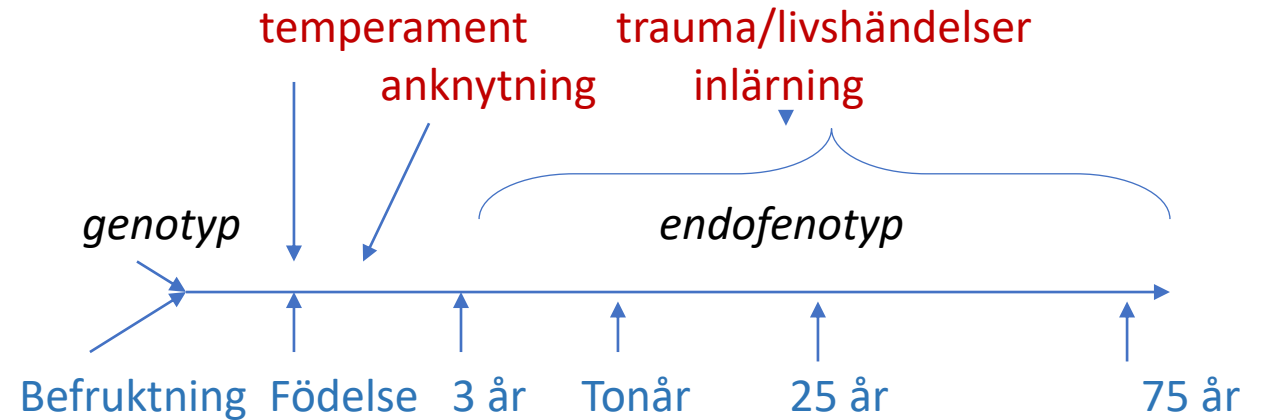
- Visst temperament kommer att påverka föräldrar, syskon, lärare, kamrater på ett särskilt sätt
- "Temperamental difficulty"
- "Passform"
- Visst temperament ökar sannolikheten för att barnet skall göra vissa erfarenheter

# Personlighetsutveckling

- Biologiska teorier; genetik (40-60%), medfött temperament, anknytning, nervsystemets utveckling
- Psykologiska teorier; inlärningsteori, kognitiv teori, psykodynamisk teori
- Sociala teorier
- Integrativa modeller; interaktion mellan individ och miljö, mellan biologiska, psykologiska och sociala faktorer

# Personlighetsutveckling - integrativa modeller

- *Cloningers biopsykosociala modell*
- *Biopsykosociala modellen för utvecklingen av borderline personlighetssyndrom (Lineham, M)*





# Personlighet

- det inrotade mönstret av tankar, känslor och beteenden som karakteriserar en individs unika livsstil och anpassning resulterande från konstitutionella faktorer, utveckling och sociala erfarenheter” WHO, 1993

# Personlighetsdrag

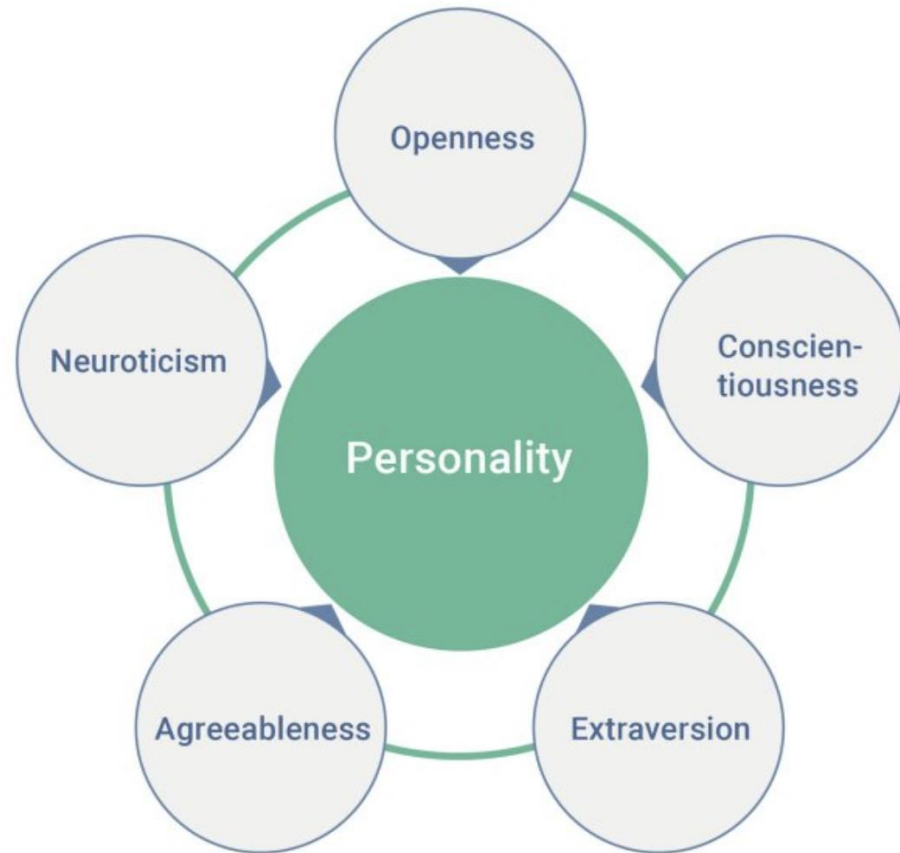
- Teoretiska modeller
- Statistiska analyser

Mest reliabla uppdelningen:



Uppdelningar varierar mellan 2-7

# Personlighetsdrag → Personlighet

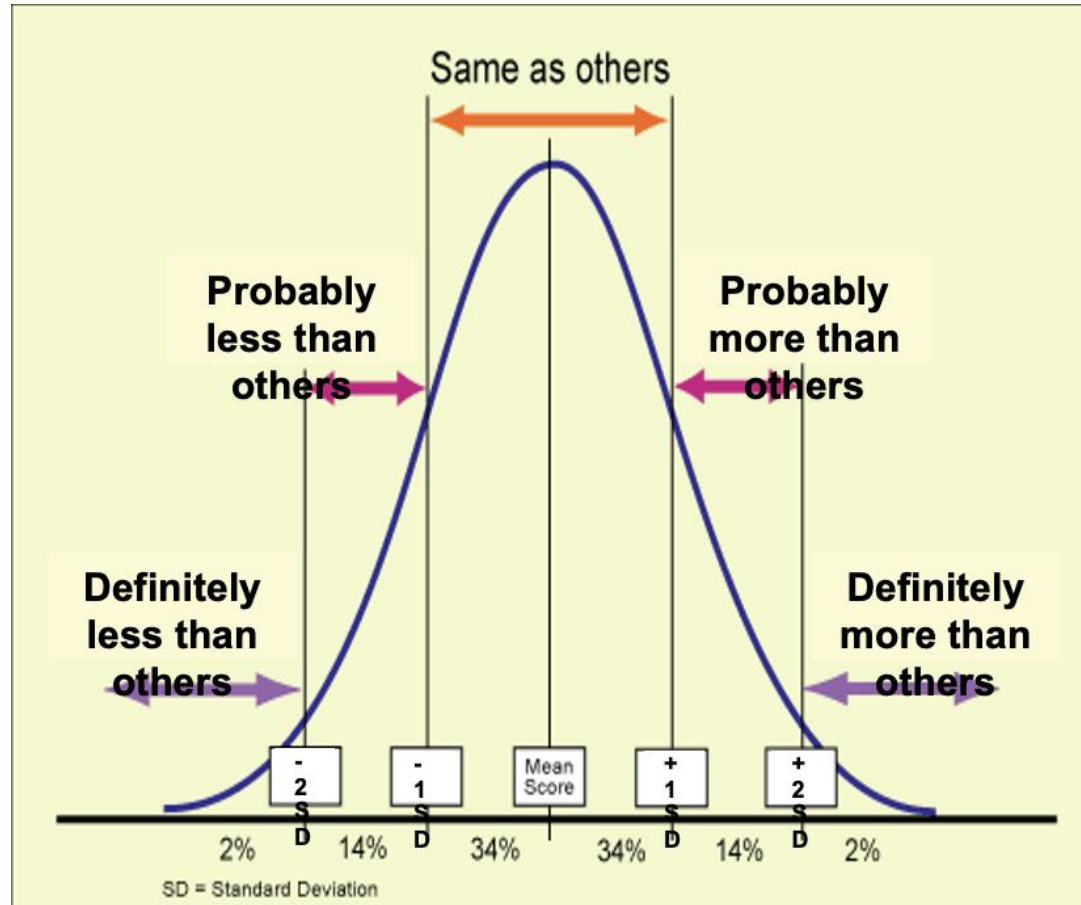


- Femfaktormodellen (FFM)

Bygger på biologiska teorier

- Öppenhet (Openness)
- Ordningsamhet (Conscientiousness)
- Extroverta drag (Extraversion)
- Tillmötesgående drag (Agreeableness)
- Neurotiska drag (Neuroticism)

# Personlighetsdrag är normalfördelade



- Personlighetsdrag värderas med frågeformulär
  - Temperament and Character Inventory (TCI)
  - Swedish universities Scales of Personality (SSP)
  - NEO-Personality Inventory-Revised (NEO-PI-R)

# Ett exempel

Vi föds med förmågan att uppleva och visa känslor

- glädje
- intresse
- förvåning
- ilska
- rädsla
- ledsnad
- avsmak
- avsky
- skam

# ”Emotionality” + erfarenheter

- Vi känner känslor, men skiljer oss åt i:
  - hur lättväckta de är
  - hur starkt vi upplever dem
  - och hur vi kan reglera dem

# Vi lär oss att identifiera och reglera känslor

- Barnets temperament kan vara mer eller mindre emotionellt
- Barnets temperament interagerar med miljön (inkl "passform" till föräldrarna)

# Svårigheter att reglera känslor

- självskadebeteenden
- suicidala beteenden
- ilskeutbrott
- missbruk
- ätstörningar
- och personlighetsyndrom



# Personlighetssyndrom

- ...det räcker inte med att vara ovanlig
- Personlighetssyndrom innebär ett varaktigt mönster av upplevelser och beteenden som påtagligt avviker från vad som allmänt sett förväntas i personens sociokulturella miljö och **som vållar lidande och funktionsnedsättning**

# Personlighetssyndrom DSM5, tre kluster, 10 diagnoser

- Kluster A: Kännetecknas av udda, excentriska drag och sociala kontaktsvårigheter (paranoid, schizoid, schizotypal)
- Kluster B: Kännetecknas av färgstarka, dramatiska och impulsiva drag (borderline, antisocial, histrionisk, narcissistisk)
- Kluster C: Kännetecknas av introverta, ängsliga, depressiva drag (fobisk, osjälvständig, tvångsmässig)

# Temperament och personlighetssyndrom - historiskt – jämförelse DSM och ICD

Tabell 1. Kopplingen mellan klassifikationer från Galen, Schneider, DSM och ICD.

| Galen       | Schneider              | DSM-IV-TR     | ICD-6                | ICD-10   |
|-------------|------------------------|---------------|----------------------|--|
| Kolerisk    | Emotionellt instabil   | Borderline    | Emotionellt instabil | Emotionellt instabil inkl. borderline och instabil |
| Kolerisk    | Explosiv               | Antisocial    | Antisocial           | Dyssocial  |
| Kolerisk    | "Self-seeking"         | Narcissistisk |                      |  |
| Kolerisk    |                        | Histrionisk   | Immatur              | Histrionisk  |
| Melankolisk | Depressiv              | Depressiv     | Cyklotym             |  |
| Melankolisk | Astenisk               | Fobisk        | Passivt beroende     | Ängslig  |
| Melankolisk | "Weak-willed"          | Osjälvständig | Inadekvat            | Beroende   |
| Flegmatisk  | "Affectless"           | Schizoid      | Schizoid             | Schizoid   |
| Flegmatisk  |                        | Schizotypal   | Asocial              |  |
|             | "Insecure sensitive"   | Paranoid      | Paranoid             | Paranoid   |
|             | "Insecure anankastisk" | Tvångsmässig  | Anankastisk          | Anankastisk  |
|             | Fanatisk               |               |                      |  |
| Sangvinisk  | Hypertym               |               |                      |  |

# Diagnostik av personlighetsyndrom

- Personlighetsformulär
- SCID-5-PD Intervju och Handbok

Kommande:



**SCID-5-PD – INTERVJU** är en semistrukturerad diagnostisk intervju för bedömning av de tio DSM-5-personlighetsyndromen i grupperna A, B och C samt Andra specificerade personlighetssyndrom. Den innehåller också ett självskattningsformulär för screening av patienter.  
**ISBN: 47-14474-7**

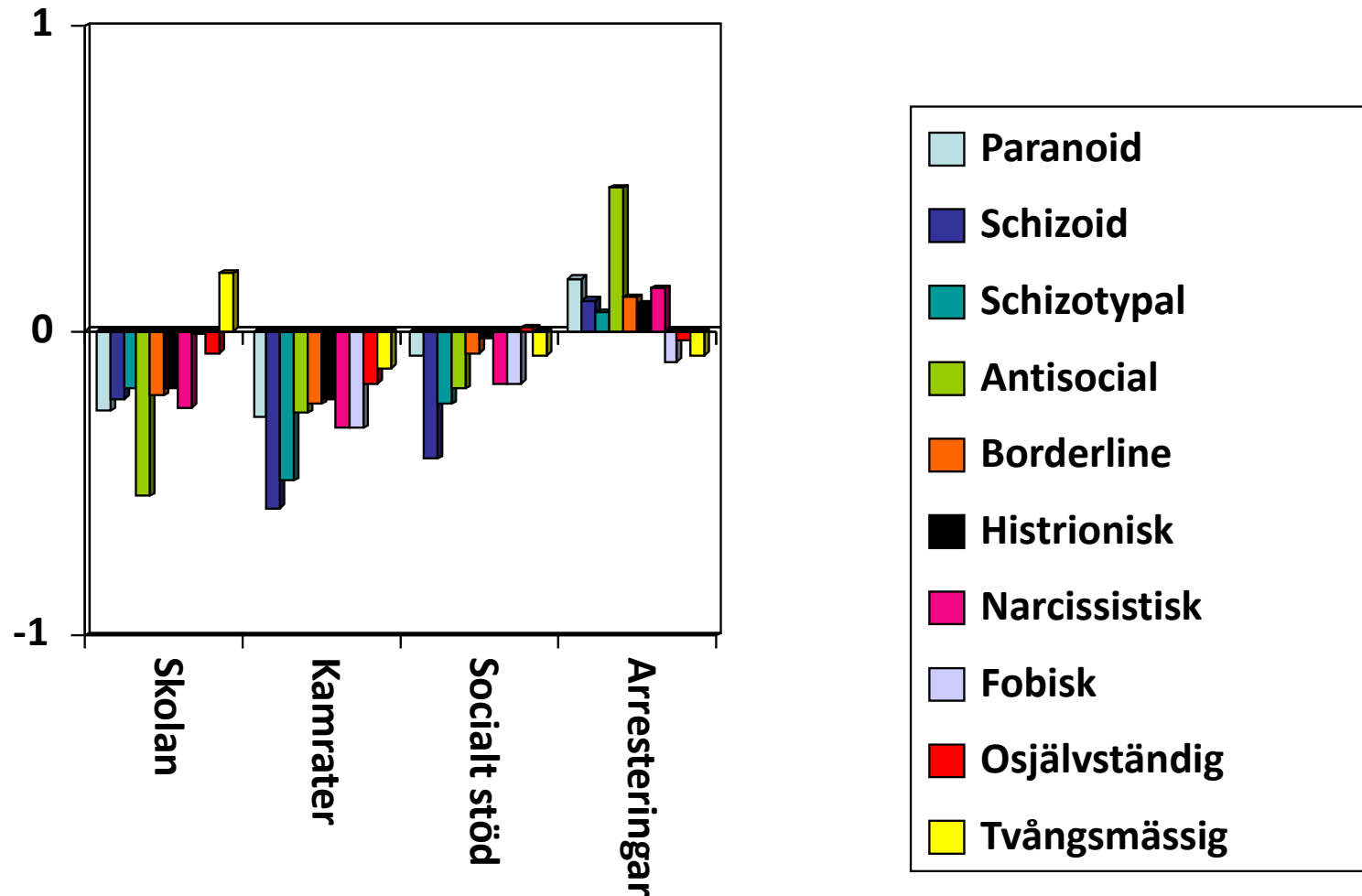


**SCID-5-PD – HANDBOK** presenterar grunderna i SCID-5 – Intervju och ger praktiska anvisningar för hur både patientens självskattning och den kliniska översiktintervjun ska genomföras och bedömas. Varje intervjufråga presenteras och kompletteras med vägledande kommentarer.  
**ISBN: 47-14479-2**

# DSM5 alternativa modell för personlighetssyndrom

- Kriterium A; brister i personlighetsfungerandet
  - "Level and Personality Functioning Scale" (LPFS)
- Kriterium B; förekomst av ett eller flera patologiska personlighetsdrag
  - fem domäner; Negative Affectivity, Detachment, Antagonism, Disinhibition och Psychoticism
  - 25 olika facetter
  - "Personality Inventory for DSM-5" (PID-5)
- Sex specifika personlighetssyndrom; antisocial, ängslig, borderline, narcissistisk, tvångsmässig och schizotypal

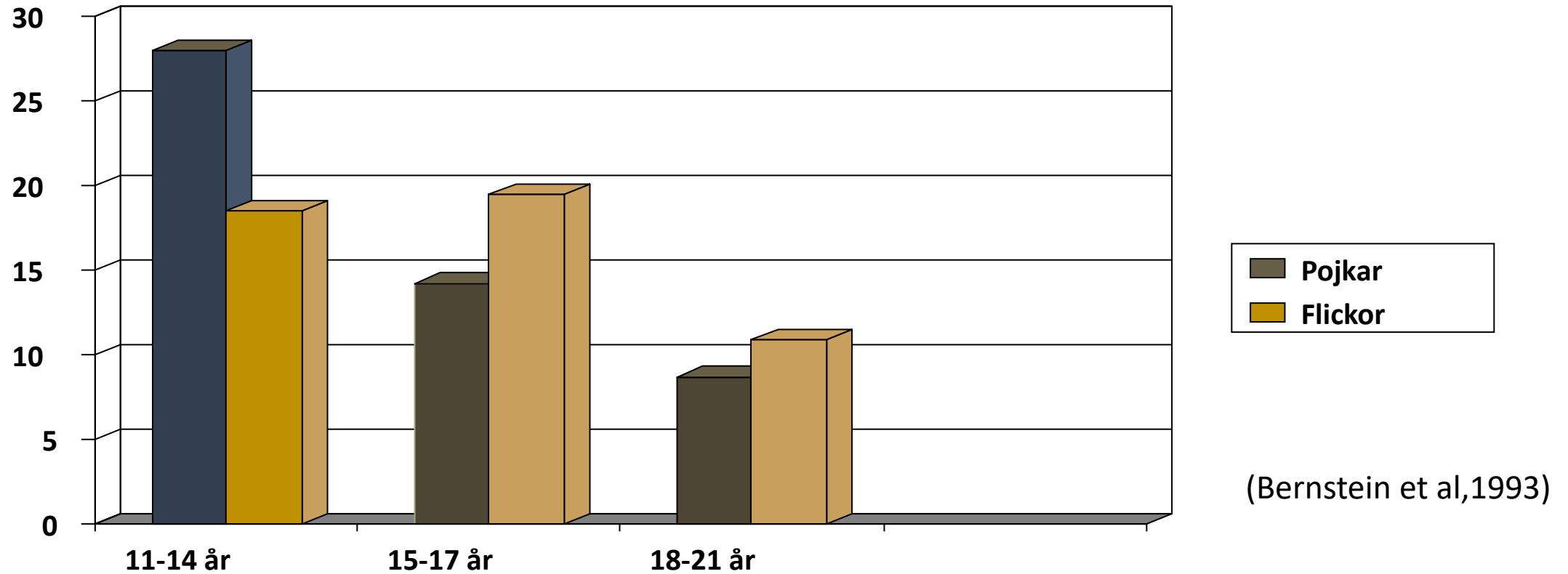
# Personlighetsyndrom i tonåren, validitet



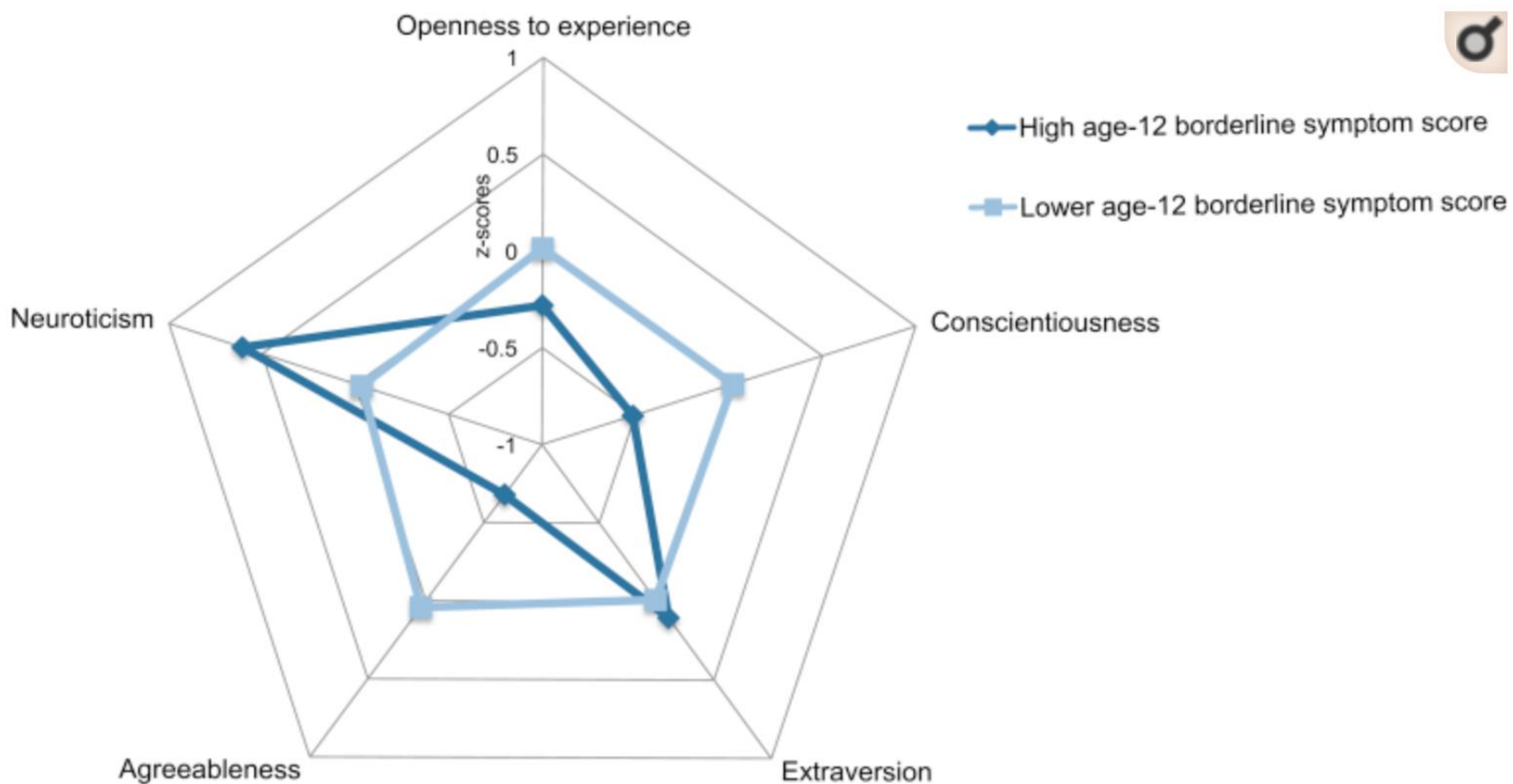
Westen et al, 2003

# Förekomst och stabilitet av PD i tonåren

reliabilitet



# BPD symptom vid 12 åå– personlighet vid 18 åå



Wertz et al. J Am Acad Child Adolesc Psychiatry. 2020 Oct; 59(10)

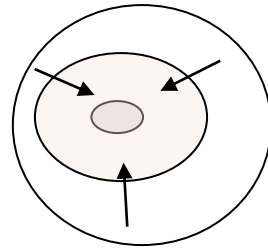
Environmental Risk (E-Risk) Longitudinal Twin Study

2232 Brittiska tvillingar

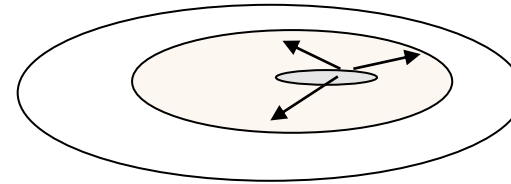


# Varför samsjuklighet mellan psykiatriska syndrom och personlighetssyndrom

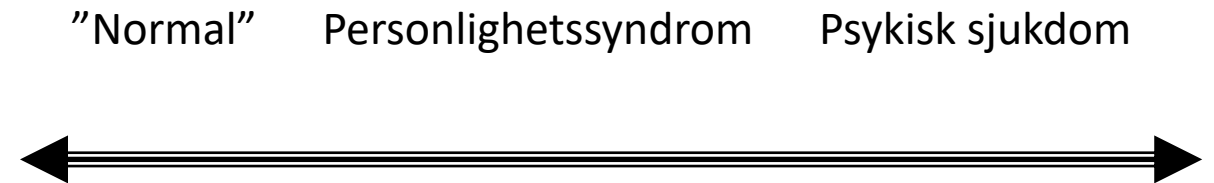
Sårbarhetsmodellen



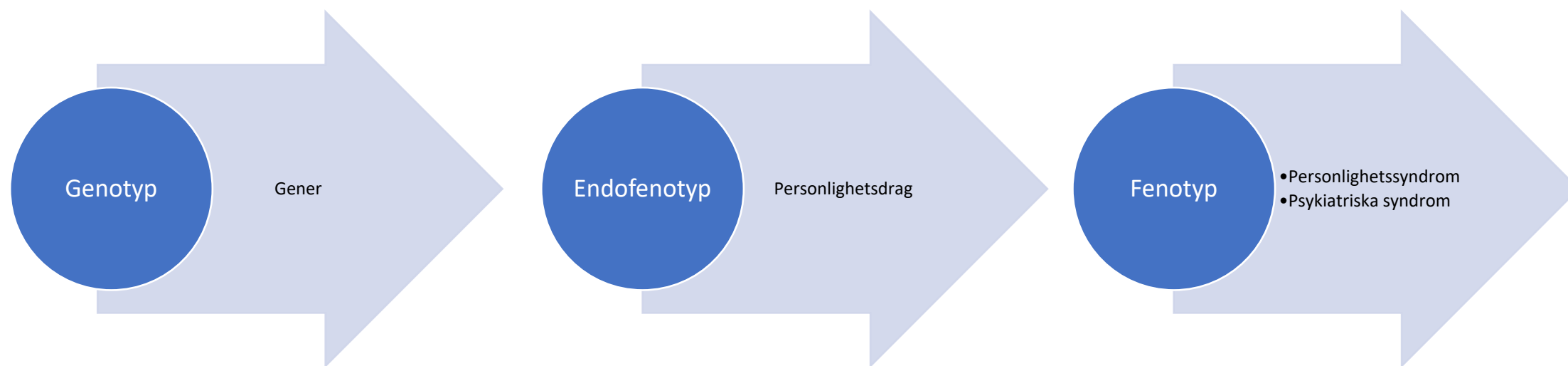
Komplikationsmodellen



Spektrummodellen

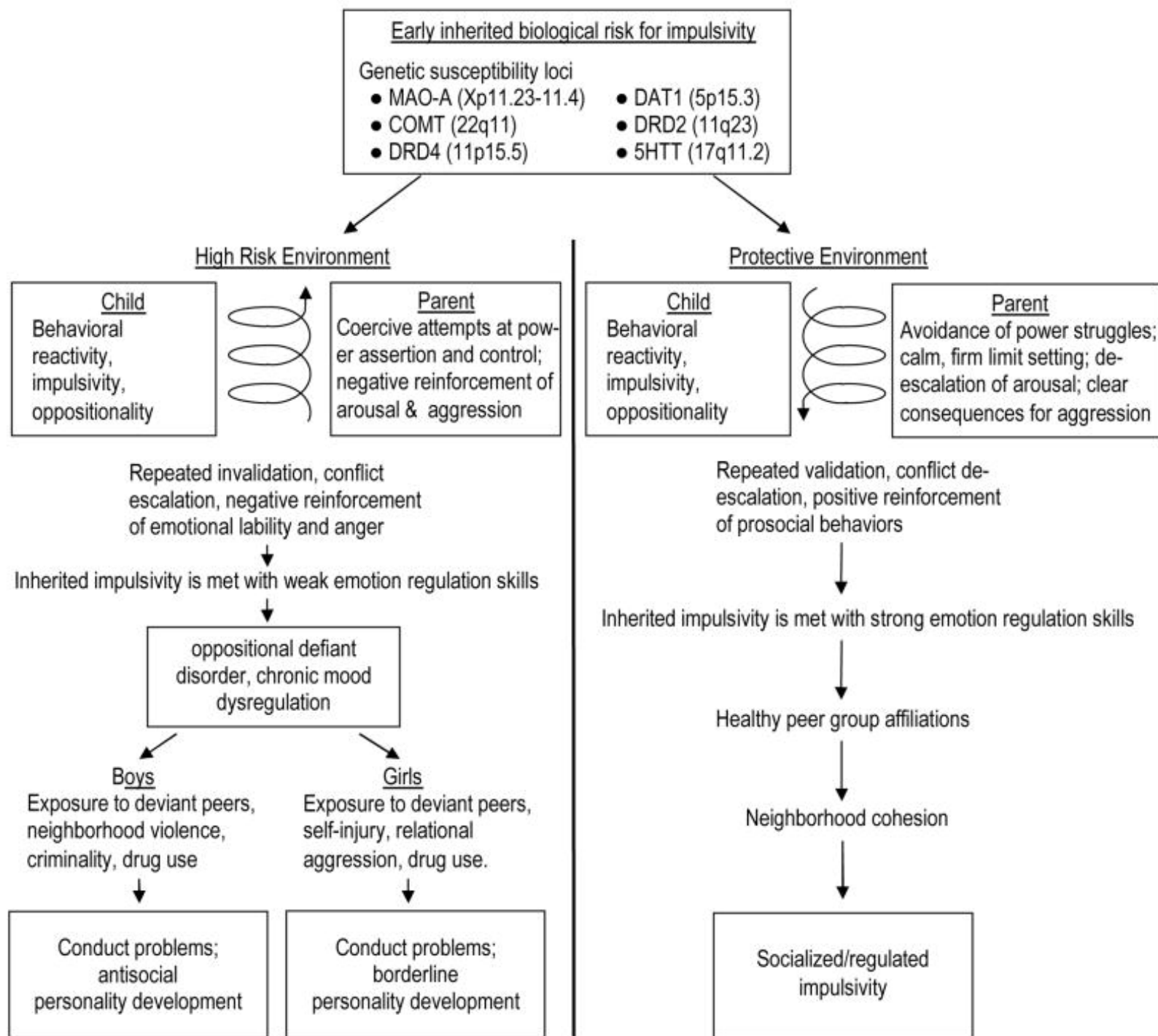


# Endofenotyp kan förklara samsjuklighet



# Endofenotyper

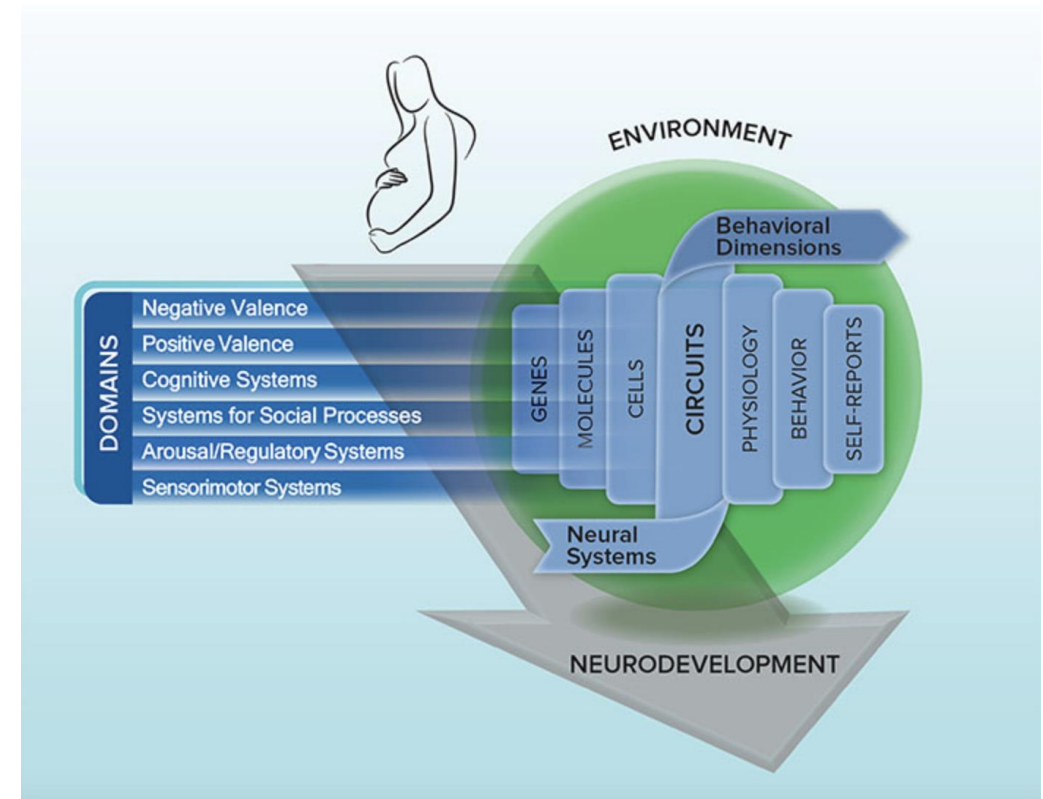
- en endofenotyp skall ha en dokumenterad ärftlighet
- endofenotyper kan “mätas” men inte studeras med blotta ögat, utan kräver hjälpmedel (blodprov, frågeformulär, MRT m.m.)
- genom att studera endofenotyper kan diagnoser komma att revideras, nya behandlingar initieras



# Research Domain Criteria (RDoC)



Ett ramverk för psykiatrisk forskning som syftar till att förstå de underliggande psykopatologiska mekanismerna



# Lite tillämpningar i forskning



- BUP forskargrupp, Uppsala universitet
- Bristande känsloreglering, BUP & Unga vuxna



# Forskargrupp; Svårigheter med känsloreglering och impuls kontroll

> [Personal Ment Health](#). 2021 Aug;15(3):186-197. doi: 10.1002/pmh.1507. Epub 2021 Mar 3.

## **Moving in together, marriage, and motherhood: A follow up study of relationships in psychiatric patients with personality disorders**

[Hanna Spangenberg](#)<sup>1</sup>, [Sofia Sandholm](#)<sup>1</sup>, [Mia Ramklint](#)<sup>1</sup>, [Adriana Ramirez](#)<sup>1</sup>

- Personlighetsyndrom
  - Betydelse för förlopp
  - Avgränsning

# Forskargrupp; Svårigheter med känsloreglering och impuls kontroll

> [J Eat Disord](#). 2021 Apr 16;9(1):47. doi: 10.1186/s40337-021-00400-0.

## **Overcontrolled, undercontrolled, and resilient personality styles among patients with eating disorders**

[Martina Isaksson](#)<sup>1</sup>, [Ata Ghaderi](#)<sup>2 3</sup>, [Martina Wolf-Arehult](#)<sup>4 5</sup>, [Mia Ramklint](#)<sup>4</sup>

**Randomized Controlled Trial** > [J Behav Ther Exp Psychiatry](#). 2021 Jun;71:101637.

doi: 10.1016/j.jbtep.2021.101637. Epub 2021 Jan 12.

## **Radically open dialectical behavior therapy for anorexia nervosa: A multiple baseline single-case experimental design study across 13 cases**

[Martina Isaksson](#)<sup>1</sup>, [Ata Ghaderi](#)<sup>2</sup>, [Mia Ramklint](#)<sup>3</sup>, [Martina Wolf-Arehult](#)<sup>4</sup>

- Personlighetstyper
  - Betydelse för symtombild
  - Fokus för behandling



# Forskargrupp; Svårigheter med känsloreglering och impuls kontroll

> [Eur Child Adolesc Psychiatry](#). 2021 Mar 15. doi: 10.1007/s00787-021-01753-2.

Online ahead of print.

## **Evaluation of a structured skills training group for adolescents with attention-deficit/hyperactivity disorder: a randomised controlled trial**

Jenny Meyer <sup>1</sup>, Mia Ramklint <sup>1</sup>, Maria Unenge Hallerbäck <sup>2</sup>, Måns Lööf <sup>3</sup>, Johan Isaksson <sup>4</sup> <sup>5</sup>

- Minska sårbarheten genom att öka förmågan att reglera känslor och stoppa impulser

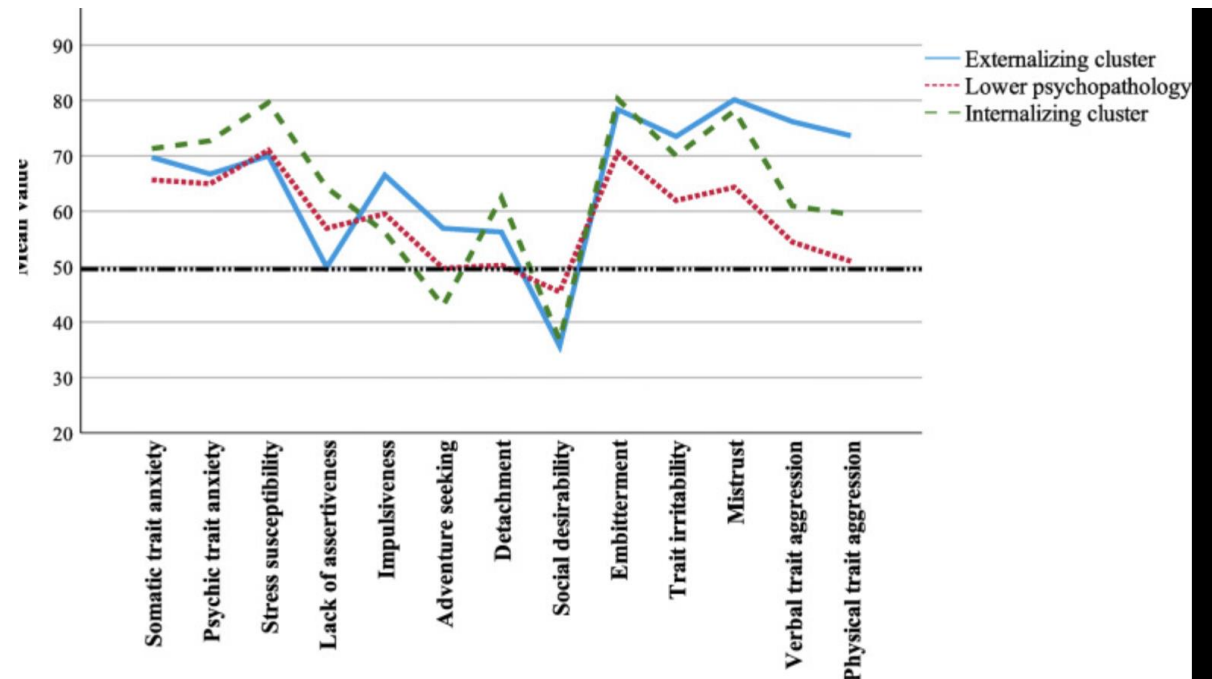
# Forskargrupp; Svårigheter med känsloreglering och impuls kontroll

> [Borderline Personal Disord Emot Dysregul.](#) 2022 Feb 8;9(1):7.  
doi: 10.1186/s40479-022-00178-w.

## Cluster analysis of personality traits in psychiatric patients with borderline personality disorder

Kristin Oladottir <sup>1</sup>, Martina Wolf-Arehult <sup>1 2</sup>, Mia Ramklint <sup>1</sup>, Martina Isaksson <sup>3</sup>

- Undersöka patienter med personlighetssyndrom, dimensionellt? kategoriskt?



Tack för att ni lyssnat!

