



Förebyggande insatser för beteendeproblem under förskoletiden – vad kan BVC och förskolan göra?

Anna Sarkadi, professor i socialmedicin

13 mars 2018

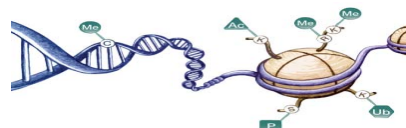


Så om vi menar allvar med att förebygga... måste vi börja från början

Arv **och** miljö



Miljön sätter sig i våra gener – **epigenetik**



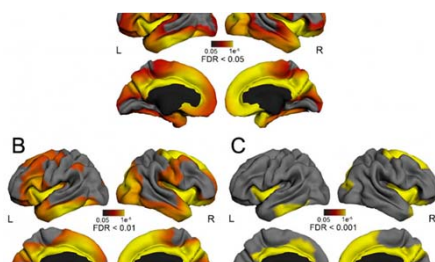
"Vi är vad våra gener
upplever"



Förutsättningarna för hälsa
är inte jämnt fördelade



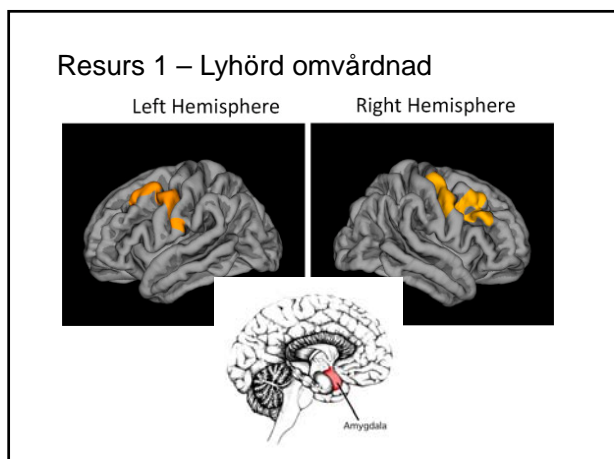
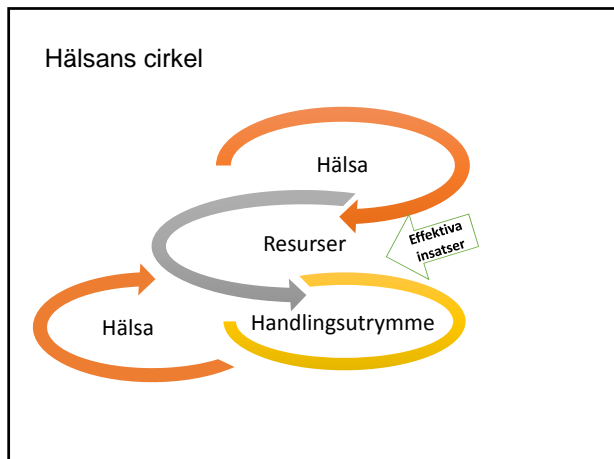
Hjärnans utveckling och
barnfattigdom



Kommissionen för jämlik hälsa
SOU 2017:47

- "Vi slår fast att ojämlikhet i hälsa uppkommer som ett resultat av **ojämlikhet i tillgång till resurser** - förhållanden, villkor och möjligheter - mellan olika sociala grupper."

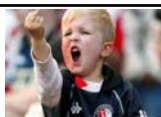




Resurs 2 – Adekvat stimulans

- Use it or lose it...
- The 30-million word-gap
- Tidiga insatser vid problem viktiga

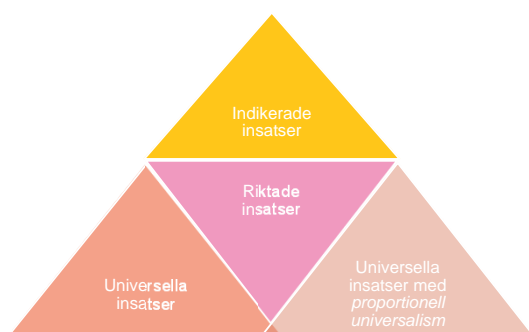
Resurs 3 - Hjälp till självreglering



Utanförskap vid 25 år:	Relativa risker för barn med utagerande problem:
Kriminalitet	6
Alkoholberoende	2
Narkomani	4
Psykisk sjukdom	10
Tonårsgraviditet	4
Arbetslöshet	4
Socialförsörjning	5

Vad i er verksamhet främjar dessa resurser:
 - lyhörd omvårdnad,
 - adekvat stimulans
 - hjälp till självreglering?

Att stödja resurser: Universella med länkade riktade och indikerade insatser



Resurs: lyhörd omvårdnad



- Anknýtningens betydelse
- Fäders betydelse för barnet
- Modelling
- Screening för postnatal depression

Universella insatser



Indikerade insatser

Nka Barn som anhöriga 2016/5

Effekter av anknytningsbaserade interventioner för yngre barn och deras omvårdnadspersoner
— En kunskapsöversikt
Ann-Sofie Bergman & Elisabet Lindqvist

Universella insatser med proportionell universalism

Nka Linnuniversitetet

Resurs – Adekvat stimulans

- <http://www.mynewsdesk.com/se/stadsbiblioteket-goteborg/videos/laes-hoegt-foer-barnen-27731>

Universella insatser

Resurs: adekvat stimulans & tidiga insatser vid problem

Optimus-teamet i Uppsala för tidig utredning av ESSENCE-problematik



Indikerade insatser

Resurs - Hjälptill självreglering. Föräldravägledning enligt Triple P

- Främjar föräldra-barnrelationen
- Minskar beteendeproblem
- Har ofta effekt på föräldrars psykiska hälsa



Förskola

Det är inte alltid lätt att vara förälder

Universella insatser

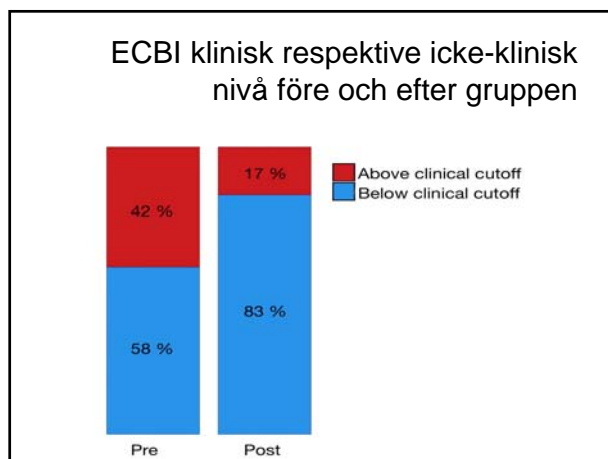
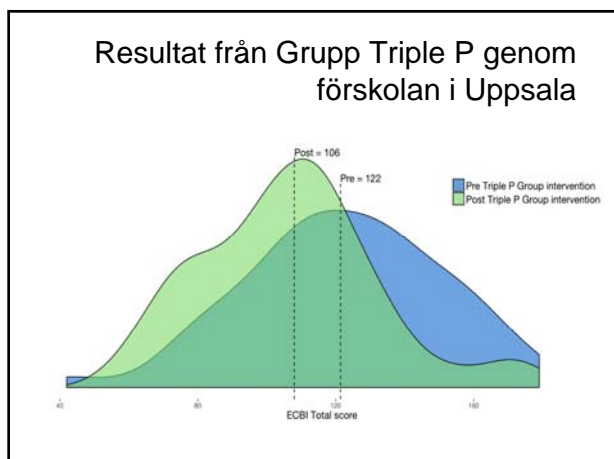
 Vilka kommer?


- Mammor för beteendeproblem hos sina barn
- Pappor för känslomässiga problem hos sina barn
- Mer problem i vardagen
- Att vilja lära sig mer, få verktyg



Vilka kommer inte lika ofta?

- Pappor
- Föräldrar födda utanför Sverige
- Föräldrar med kortare utbildning, men...
- Riktade insatsen Grupp TP drar till sig föräldrar 50-50% (kön, utbildningsnivå)



Föräldrastödsprogram är effektiva

- COPE
- KOMET
- CONNECT
- De Otroliga Åren
- Fem gånger

• Cost-Effectiveness of Four Parenting Programs and Bibliotherapy for Parents of Children with Conduct Problems.

J Ment Health Policy Econ. 2016 Dec 1;19(4):201-212.

